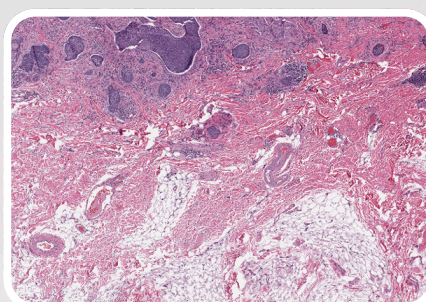
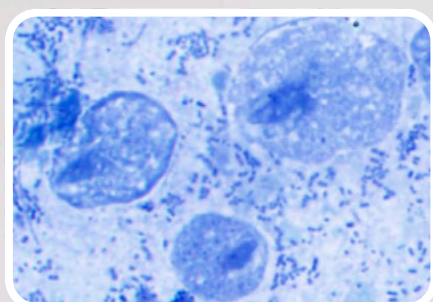
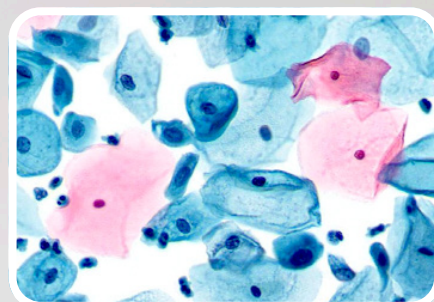
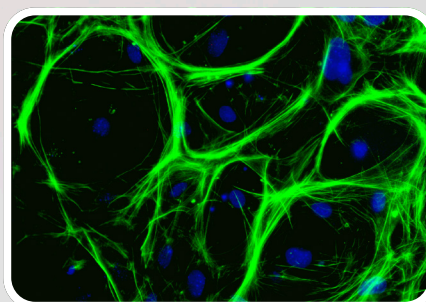
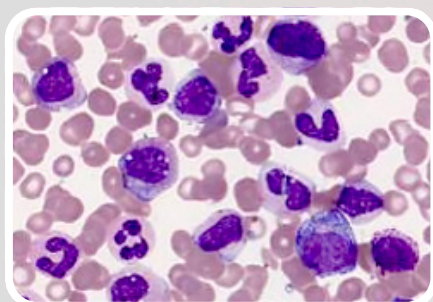


Vision CAM

Цифровые камеры для микроскопии



Vision CAM

Камеры для цифровой микроскопии

Цветные цифровые камеры

- Vision CAM® V3400 — высокоскоростная цветная цифровая камера
- Vision CAM® V3200 — высокоскоростная цветная цифровая камера
- Vision CAM® V2500 — цифровая камера для широкого применения в микроскопии
- Vision CAM® V500 — цифровая камера для светлопольной микроскопии

Монохромные цифровые камеры

- Vision CAM® V2400 — цифровая камера для микроскопии слабосветящихся объектов и флуоресцентной микроскопии
- Vision CAM® V1700 — монохромная цифровая камера для широкого применения в микроскопии, в том числе для флуоресцентной микроскопии

Цветная цифровая камера с монитором

- Vision CAM® V1200 — цветная цифровая HD камера с монитором

Области применения



Биология



Микробиология



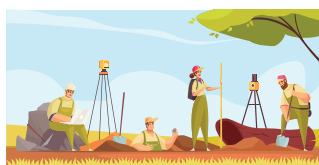
Ботаника



Ветеринария



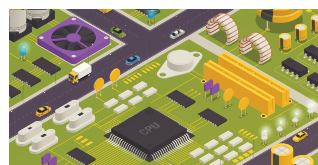
Хирургия



Геология



Ювелирное дело



Микроэлектроника



Металлургия



Судебная медицина



Образование



Удалённая консультация

Спецификации



Модель камеры	Vision CAM® V3400	Vision CAM® V3200	Vision CAM® V2500
Количество мегапикселей	5,1	3,2	32,0; 16,0; 8,0; 2,0
Разрешение	2464x2056	2064x1544	6464x4864, 4848x3648, 3232x2432, 1616x1216
Матрица	2/3", CMOS	1/1.8", CMOS	1/1.8", CCD
Тип цветности	Цветная	Цветная	Цветная
Частота смены кадров	75 к/с	120 к/с	12 к/с
Интерфейс связи	USB 3.0	USB 3.0	USB 2.0
Крепление объектива	C-mount	C-mount	C-mount
Корпус	Алюминиевый	Алюминиевый	Алюминиевый



Модель камеры	Vision CAM® V500	Vision CAM® V2400	Vision CAM® V1700
Количество мегапикселей	1,5	1,7	8,3
Разрешение	1440x1080	1608x1104	3840x2160
Матрица	1/2.5", CMOS	1", CMOS	1/1.7", CMOS
Тип цветности	Цветная	Монохромная	Монохромная
Частота смены кадров	15 к/с	96 к/с	44 к/с
Интерфейс связи	USB 2.0	USB 3.0	USB 3.0
Крепление объектива	C-mount	C-mount	C-mount
Корпус	Алюминиевый	Алюминиевый	Алюминиевый

Спецификации



Модель камеры	Vision CAM® V1200
Количество мегапикселей	6
Разрешение	3264x1836
Матрица	1/2.8", CMOS
Тип цветности	Цветная
Частота смены кадров	30 к/с
Интерфейс связи	USB 2.0, HDMI
Крепление объектива	C-mount
Корпус	Алюминиевый
Монитор	+
Встроенная карта памяти	+



Проверьте целевое использование и наличие регистрации в законодательстве вашего региона.

В зависимости от правил определенного региона, некоторые продукты могут использоваться только в исследовательских целях.

Мы оставляем за собой право изменять спецификации без предварительного уведомления.



West Medica Produktions- und Handels-GmbH
Brown-Boveri-Straße 6, B17-1
2351 Wiener Neudorf, Austria
tel.: +43 (0) 2236 892465, fax: +43 (0) 2236 892464
vienna@westmedica.com, www.wm-vision.com

Официальный дистрибьютер в России:
ООО «Медика Продакт»
ул. Шереметьевская, 85, стр. 5, Москва, 129075
тел.: +7 (495) 787-44-01, факс: +7 (495) 787-44-01
vision@medicaprodukt.ru, www.wm-vision.ru